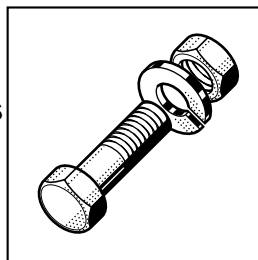




## Cart washer

**MCW**

**Spare Parts  
Pièces Détachées  
Ersatzteile  
Onderdelen**



Electrical components listed in this catalogue are rated for the following supply voltages:

Les composants électriques énumérés dans ce catalogue sont prévus pour les tensions suivantes:

Die in diesem Katalog aufgeführten Elektroteile beziehen sich auf folgende Anschlußspannungen:

De in deze catalogus afgebeelde elektrische componenten zijn geschikt voor de volgende aansluitspanningen:

**400V / 50Hz / 3 / PE**

For other voltages, refer to the wiring diagram shipped with the machine.

Pour d'autres tensions, se référer au schéma électrique envoyé avec la machine.

Bei nicht aufgeführten Anschlußspannungen bitte den, der Maschine beigelegten Schaltplan beachten.

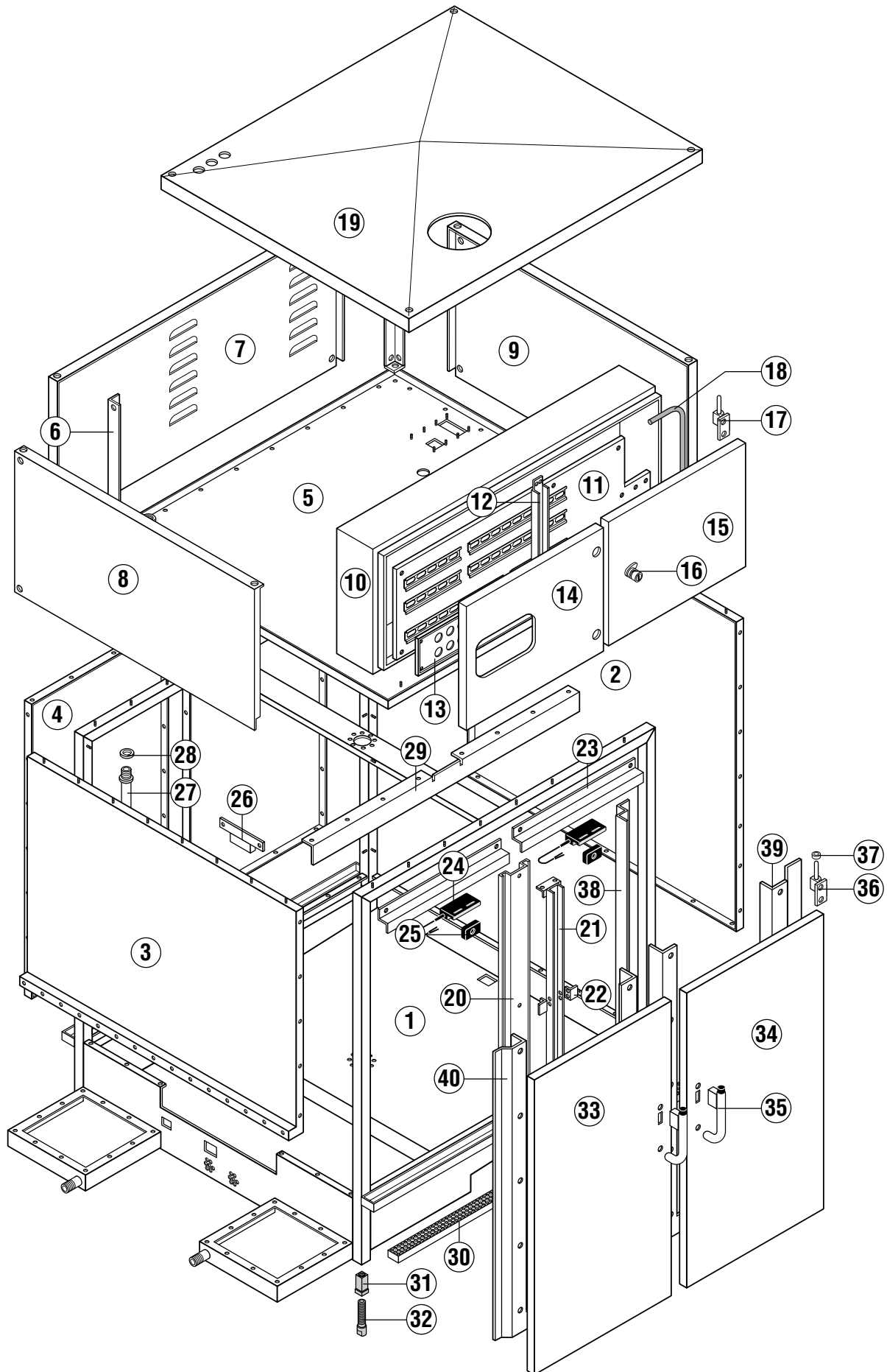
Voor eventueel andere aansluitspanningen, raadpleeg het elektrische schema welke zich bij de machine bevind.

<b>Contents</b>	<b>Chapter</b>
Frame and Panels .....	4
Filters and Tankheating .....	10
Wash Pump .....	12
Rinse Booster Heater .....	14
Pipework .....	16
Wash System, Blower and Exhaust .....	18
Turn Table .....	20

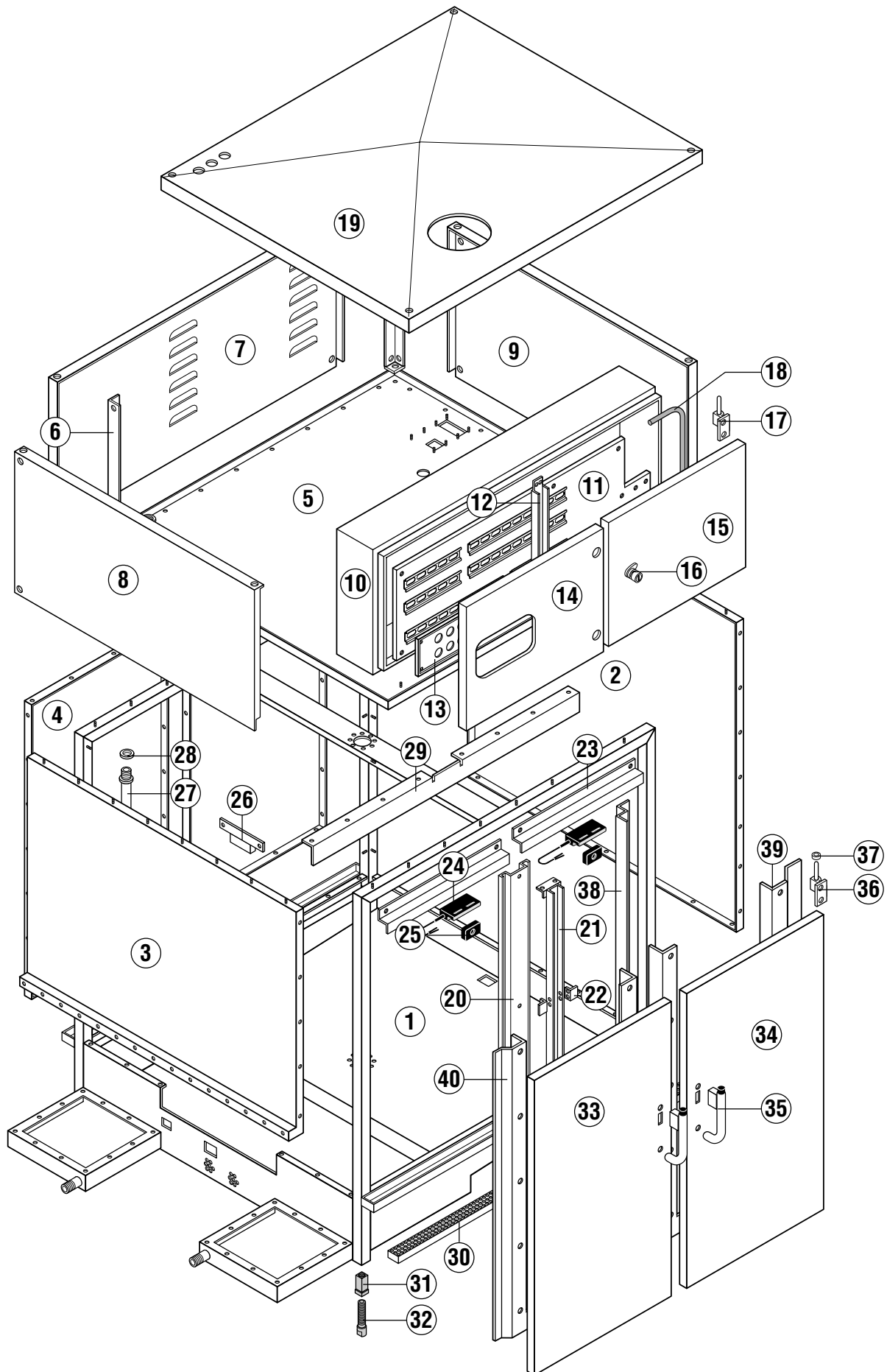
<b>Sommaire</b>	<b>Chapitre</b>
Châssis et Panneaux .....	4
Filtres et Chauffage du Bac .....	10
Pompe de Lavage .....	12
Chaudière .....	14
Tuyauterie .....	16
Système de Lavage, Soufflage et Extraction .....	18
Table Tournante .....	20

<b>Inhalt</b>	<b>Kapitel</b>
Gestell und Verkleidungen .....	4
Siebe und Tankheizung .....	10
Waschpumpe .....	12
Durchlauferhitzer .....	14
Verrohrung .....	16
Waschsystem, Gebläse und Wrasenabzug .....	18
Drehtisch .....	20

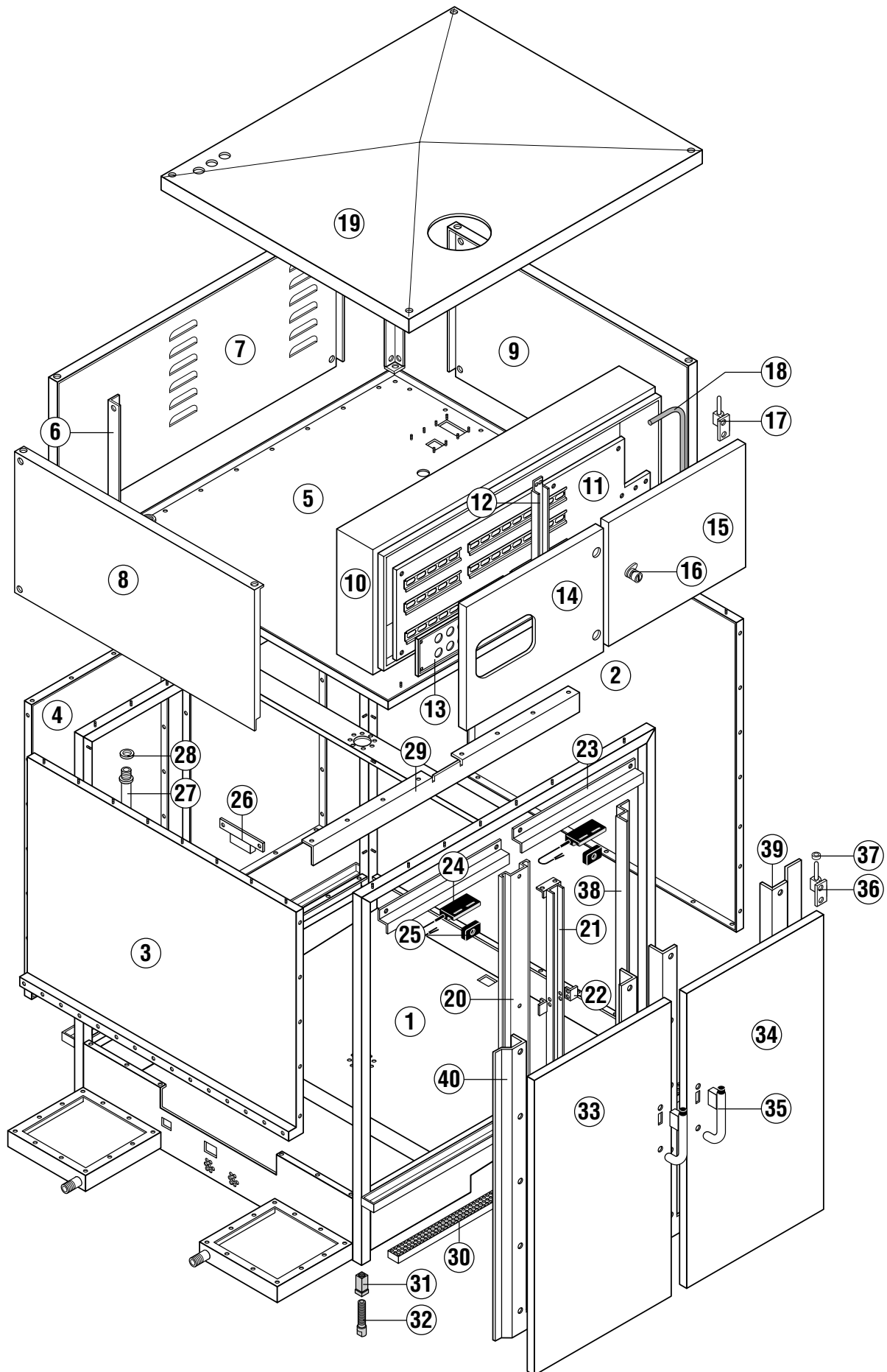
<b>Inhoud</b>	<b>Hoofdstuk</b>
Frame en Paneelen .....	4
Zeefen en Tankverwarming .....	10
Waspomp .....	12
Booster .....	14
Pijpleiding .....	16
Wassysteem, Ventilator en Wasemafhuiging .....	18
Draaitafel .....	20



<b>Pos.</b>	<b>Part No.</b>	<b>Specifications / Spécification / Angaben / Opgaven</b>
1	326777-1	Machine with pumps left Machine avec pompes gauche Maschinen mit Pumpen links Machine met pompen links
	326777-2	Push through machine Machine avec convoyage droit Durchschub- Maschine Doorstoot machine
	326777-3	Machine with pumps right Machine avec pompes droite Maschinen mit Pumpen rechts Machine met pompen rechts
2	326945-1	
3	326697-1	
4	326946-1	
5	326954-1	Machine with pumps left, machine avec pompes gauche Maschinen mit Pumpen links machine met pompen links
	326954-2	Push through machine Machine avec convoyage droit Durchschub- Maschine Doorstoot machine
	326954-3	Machine with pumps right Machine avec pompes droite Maschinen mit Pumpen rechts Machine met pompen rechts
6	326868-1	
7	326872-1	Machine with pumps left or right el. heated Machine avec pompes gauche ou droite chauffage el. Maschinen mit Pumpen links oder rechts el.-beheizt Machine met pompen links of rechts el. verwarmt
	326872-2	Push through machine el. heated machine avec convoyage droit chauffage el. Durchschub- Maschine el.-beheizt doorstoot machine el. verwarmt
	326872-3	Machine with pumps left or right steam or hot water heated Machine avec pompes gauche ou droite chauffage vapeur ou eau chaude Maschinen mit Pumpen links oder rechts dampf.- oder heißwasserbeheizt Machine met pompen links of rechts stoom of heet water verwarmt
	326872-4	Push through machine steam or hot water heated Machine avec convoyage droit chauffage vapeur ou eau chaude Durchschub- Maschine dampf.- oder heißwasserbeheizt Doorstoot machine stoom of heet water verwarmt
8	326871-1	
9	326871-1	
10	326989-1	
11	326670-1	
12	326996-1	
13	326807-1	
14	326992-1	
15	326994-1	
16	229518	



Pos.	Part No.	Specifications / Spécification / Angaben / Opgaven
17	326990-1	Right Droit Rechts Rechts
	326990-2	Left Gauche Links Links
18	378727	
19	326870-1	Push through machine or machine with pumps left el. heated without exhaust Machine avec convoyage droit ou machine with pompes gauche chauffage el. sans extraction Durchschub- Maschine oder Maschine mit Pumpen links el. beheizt ohne Absaugung Doorstoot machine of machine met pompen links el. verwarmt zonder afhuiging
	326870-2	Push through machine or machine with pumps left el. heated with exhaust Machine avec convoyage droit ou machine with pompes gauche chauffage el. avec extraction Durchschub- Maschine oder Maschine mit Pumpen links el. beheizt mit Absaugung Doorstoot machine of machine met pompen links el. verwarmt met afhuiging
	326870-3	Machine with pumps right el. heated without exhaust Machine with pompes droit chauffage el. sans extraction Maschine mit Pumpen rechts el. beheizt ohne Absaugung Machine met pompen rechts el. verwarmt zonder afhuiging
	326870-4	Machine with pumps right el. heated with exhaust Machine with pompes droit chauffage el. avec extraction Maschine mit Pumpen rechts el. beheizt mit Absaugung Machine met pompen rechts el. verwarmt met afhuiging
	326870-5	Machine steam or hot water heated Machine chauffage vapeur ou eau chaude Maschine dampf.- oder heißwasserbeheizt Machine stoom of heet water verwarmt
20	326738-1	
21	326841-2	
22	326899-1	
23	326666-1	Left Gauche Links Links
	326666-2	Right Droit Rechts Rechts
24	229517	
25	173605	
26	326614-1	
27	326672-1	
28	172986-11	
29	326741-1	
30	326565-1	
31	375122-1	
	375122-2	
32	166066-1	
33	326901-1	
34	326900-1	
35	326888-1	



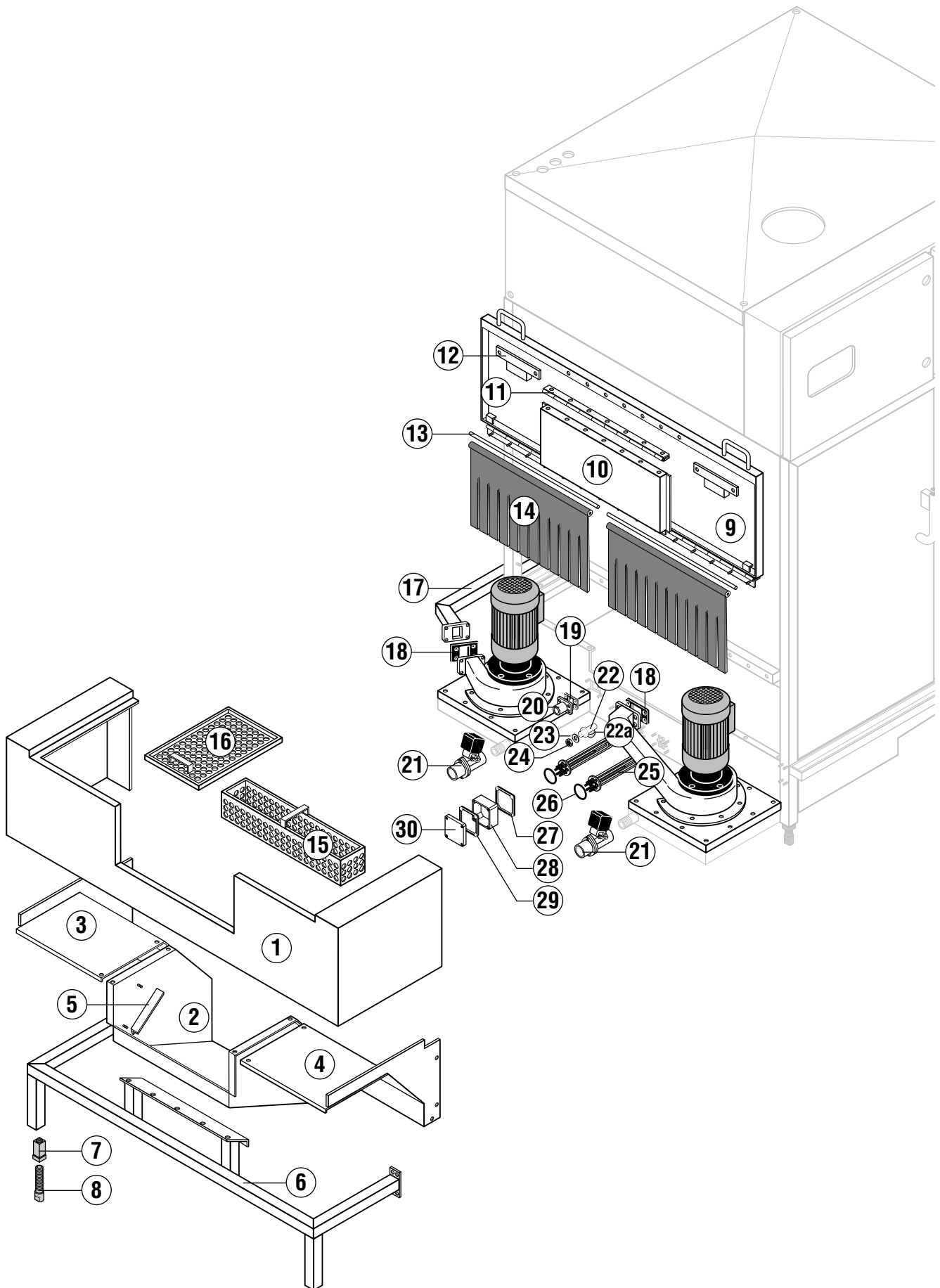




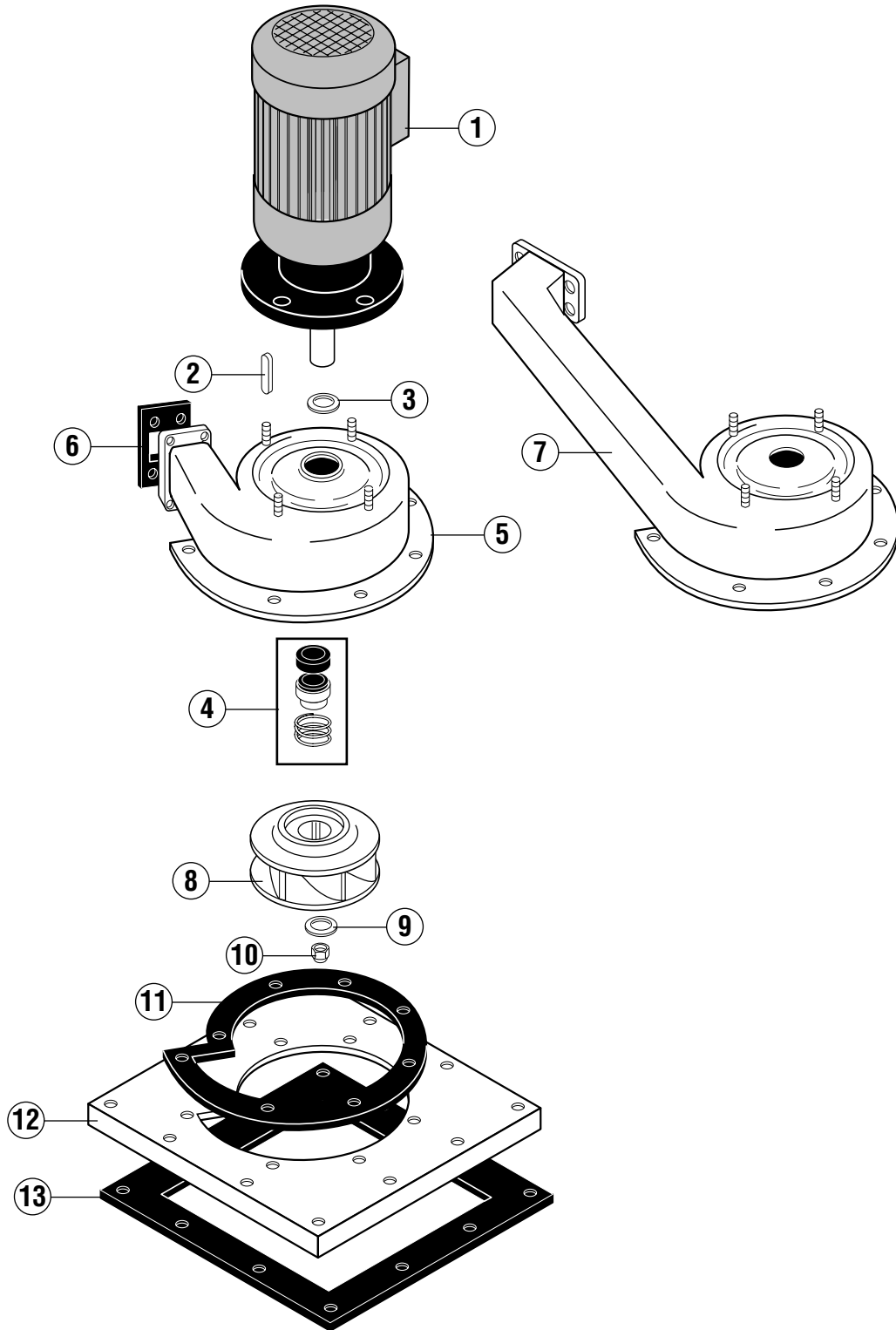
Frame and Panels  
Châssis et Panneaux  
Gestell und Verkleidungen  
Frame en Paneelen

MCW

Pos.	Part No.	Specifications / Spécification / Angaben / Opgaven
36	326875-1	Right Droit Rechts Rechts
	326875-2	Left Gauche Links Links
37	298963-10	
38	326857-1	
39	326666-1	
40	326666-2	



Pos.	Part No.	Specifications / Spécification / Angaben / Opgaven
1	326846-1	
2	326859-1	
3	326853-1	
4	326852-1	
5	326599-1	Left Gauche Links Links
	326599-2	Right Droit Rechts Rechts
6	326609-1	
7	375122-1	
	375122-2	
8	166066-1	
9	326663-1	
10	326844-1	
11	326613-1	
12	326614-1	
13	326712-1	
14	326713-2	
15	326840-1	
16	326910-1	
17	326939-1	
18	296709-1	
19	326848-1	
20	326850-1	
21	774683-...	See wiring diagramme Voir schéma de cablage Siehe Schaltplan Zie elektrisch schema
22	229519-...	See wiring diagramme Voir schéma de cablage Siehe Schaltplan Zie elektrisch schema
22a	122674	
23	602302	
24	602476	
25	229148-...	See wiring diagramme Voir schéma de cablage Siehe Schaltplan Zie elektrisch schema
26	67500-16	
27	229515	
28	229513-2	
29	229516	
30	229514	

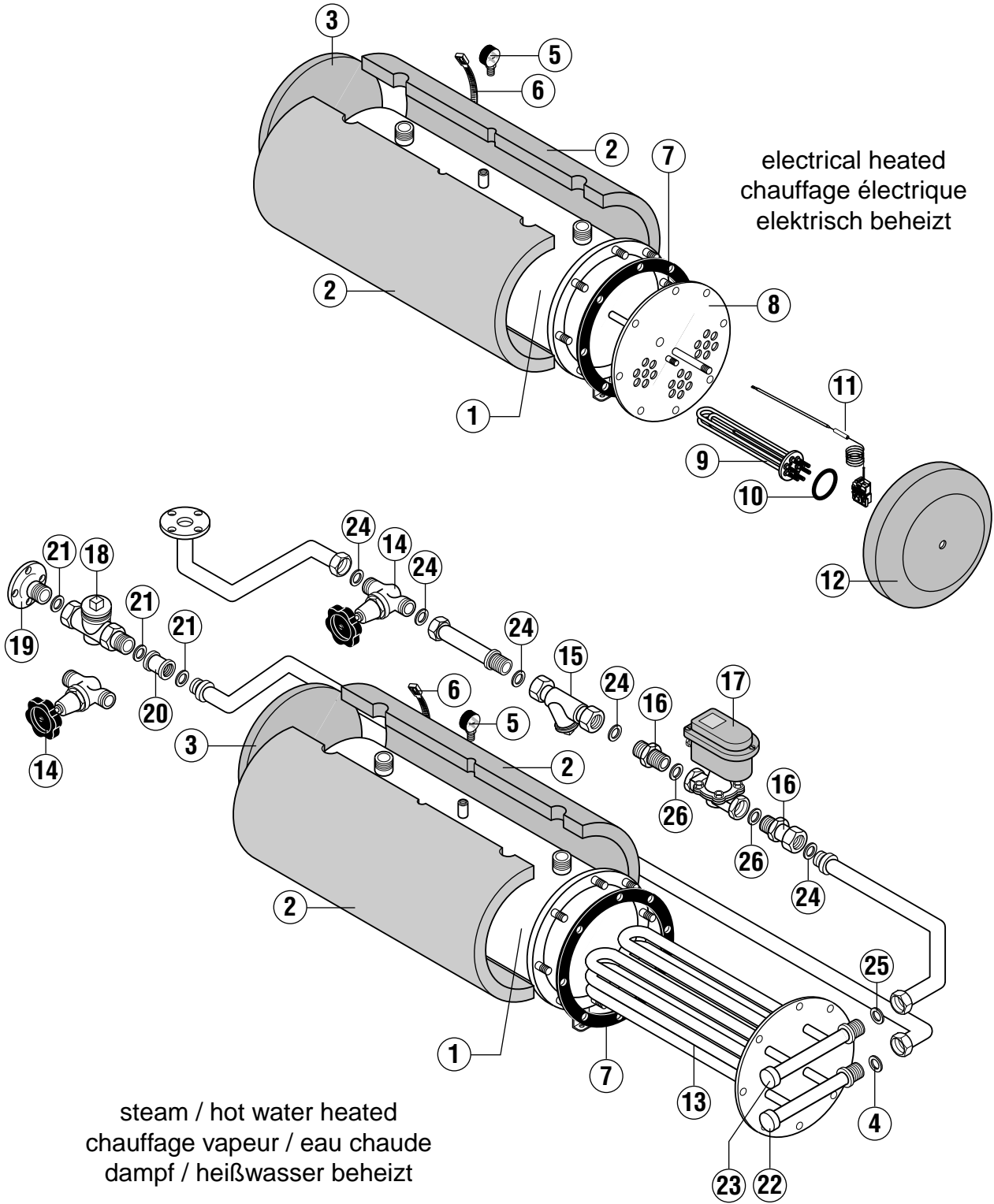




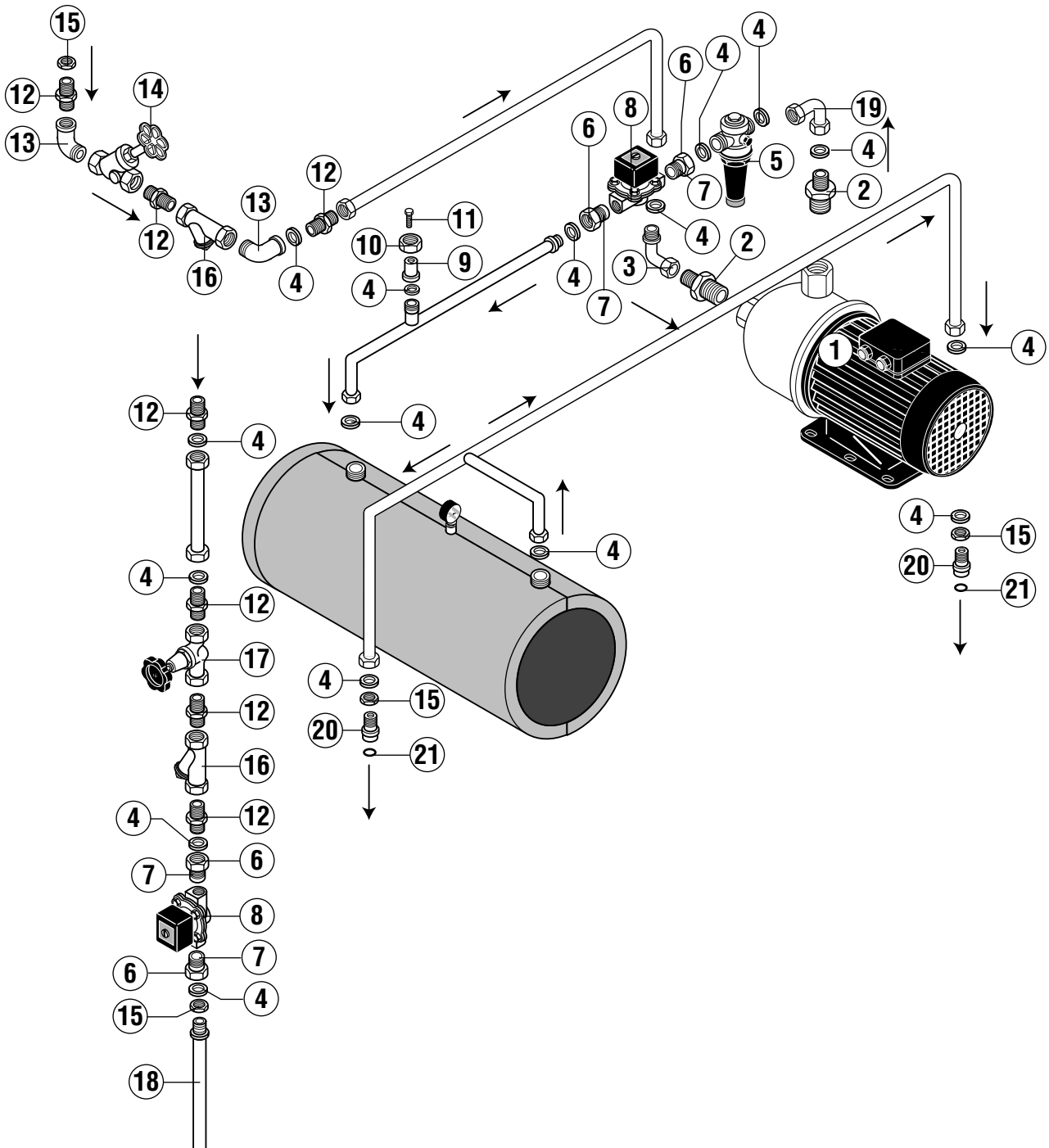
Wash pump  
Pompe de lavage  
Waschpumpe  
Waspomp

MCW

Pos.	Part No.	Specifications / Spécification / Angaben / Opgaven
1	229136-...	See wiring diagramme Voir schéma de cablage Siehe Schaltplan Zie elektrisch schema
2	602343-1	4 x 4 x 16 mm
3	67500-8	
4	104329	
5	229395	
6	296709	
7	326933	
8	231593-1	
9	602287	
10	602478	
11	229402	
12	326979-1	Left Gauche Links Links
	326978-1	Right Droit Rechts Rechts
13	326980-1	Left Gauche Links Links
	326636-1	Right Droit Rechts Rechts

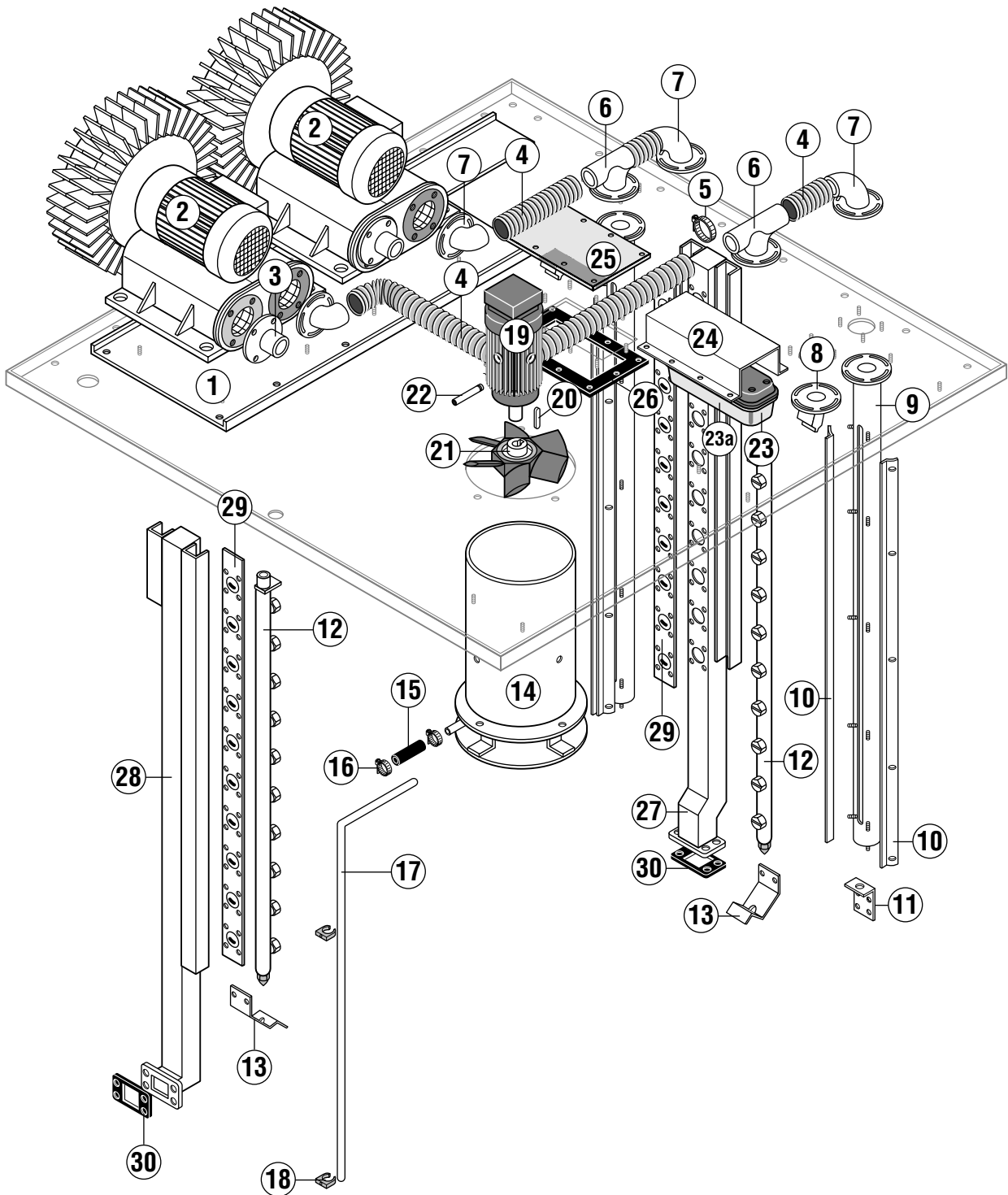


Pos.	Part No.	Specifications / Spécification / Angaben / Opgaven
1	300686	
	300687	Only UK Seulement UK Nur UK Aleen Uk
2	229579	
3	229493	
4	300084	
5	229583	
6	169139-3	
7	230994	
8	300692	
9	229148-...	See wiring diagramme Voir schéma de cablage Siehe Schaltplan Zie elektrisch schema
10	67500-16	
11	227879	
12	300515	
13	300696	
14	168757-1	
15	326564-1	
16	229659	
17	774625-...	See wiring diagramme Voir schéma de cablage Siehe Schaltplan Zie elektrisch schema
18	168704	
19	603676	
20	603051	
21	168611-9	1 1/2"
22	603412	
23	300556	
24	300084-6	35 x 1,6 mm 1 1/8"
25	300084-8	45 x 1,6 mm 1 1/2"
26	229034-5	31 x27,4 x 1,05 mm

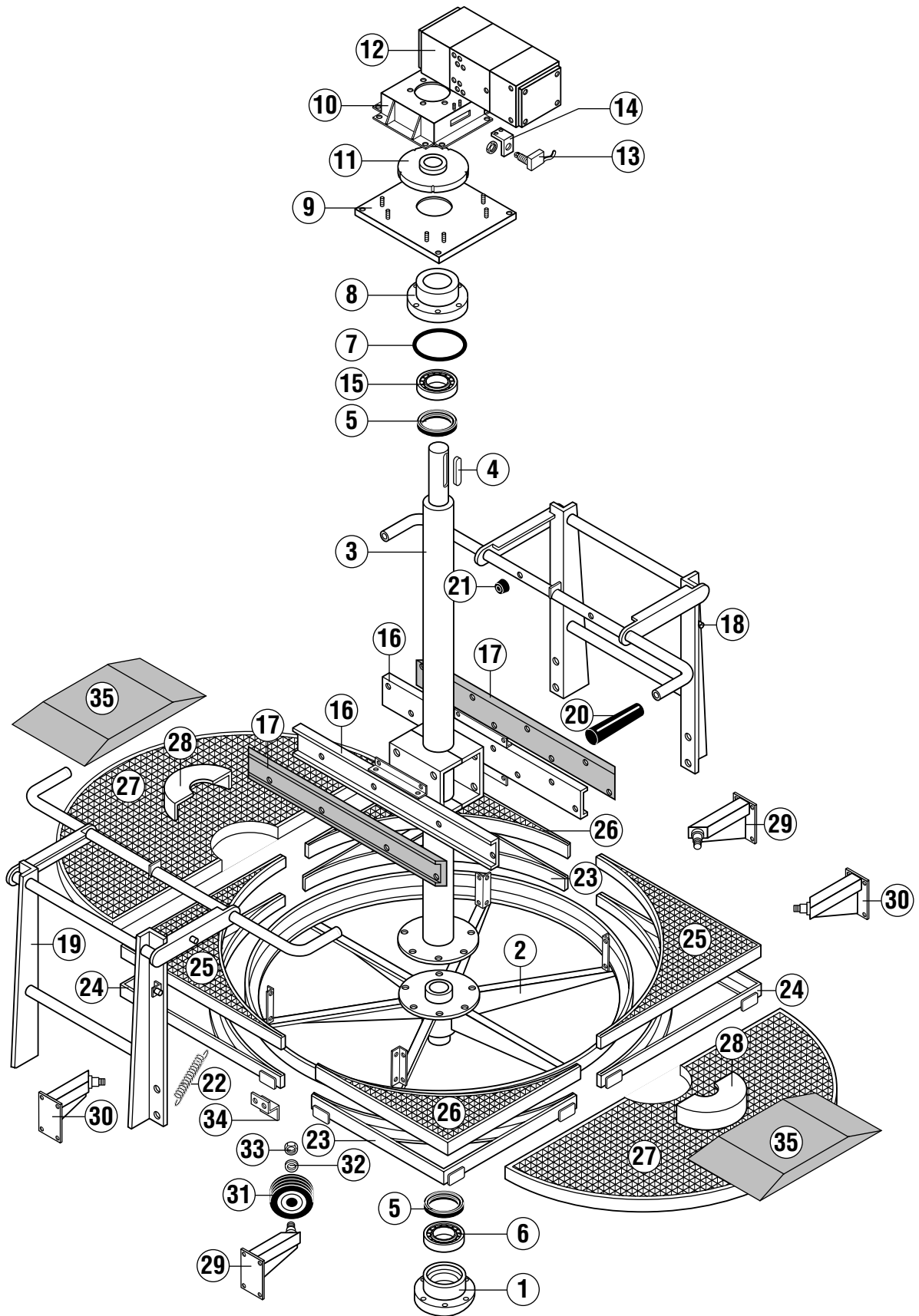




Pos.	Part No.	Specifications / Spécification / Angaben / Opgaven
1	736659-...	See wiring diagramme Voir schéma de cablage Siehe Schaltplan Zie elektrisch schema
2	603049	
3	603243	
4	168611-9	3/4"
5	229110-1	
6	602407	
7	602405	
8	774624-...	See wiring diagramme Voir schéma de cablage Siehe Schaltplan Zie elektrisch schema
9	299723	
10	602407	
11	229989	
12	227931-1	
13	602770	
14	299703	
15	172739-2	
16	168682-2	
17	168673-2	
18	326672-1	
19	229480	
20	326884-1	
21	276903-7	16 x 2 mm



Pos.	Part No.	Specifications / Spécification / Angaben / Opgaven
1	326745-1	
2	693216-...	See wiring diagramme Voir schéma de cablage Siehe Schaltplan Zie elektrisch schema
3	326743-1	
4	783812-1	
5	166513-9	
6	326688-1	
7	326743-1	
8	326691-1	
9	326862-1	
10	326855-1	
11	326608-1	
12	326880-1	
13	326884-1	
14	326630-1	
15	324073-13	
16	166513-1	
17	326616-2	
18	379213-1	
19	145075-...	See wiring diagramme Voir schéma de cablage Siehe Schaltplan Zie elektrisch schema
20	603691	
21	38933-9	
22	38934-2	
23	326717-1	
23a	326718-1	Fluoreszent lamp Lampe fluoreszente Leuchtstoffbirne Neonbuis
24	326804-1	
25	326803-1	
26	168834	
27	326895-1	
28	326890-1	
29	326867-1	
30	296709	



Pos.	Part No.	Specifications / Spécification / Angaben / Opgaven
1	326965-1	
2	326972-1	
3	326957-1	
4	326928-1	
5	699169-1	
6	326705-1	
7	326704-1	
8	326963-1	
9	326752-1	
10	326956-1	
11	326977-1	
12	326730-1	
13	326733-1	
14	326951-1	
15	326706-1	
16	326736-1	Machine with pumps left, machine avec pompes gauche Maschinen mit Pumpen links machine met pompen links
	326772-1	Push through machine Machine avec convoyage droit Durchschub- Maschine Doorstoot machine
17	326773-1	
18	326780-1	
19	326780-2	
20	226640	
21	299949	
22	326711-1	
23	326600-2	
24	326600-1	
25	326607-1	
26	326606-1	
27	326605-1	
28	326603-1	
29	326914-1	
30	326916-1	
31	326702-1	
32	602259	B 10
33	602493	M 10
34	326824-1	
35	326576-1	